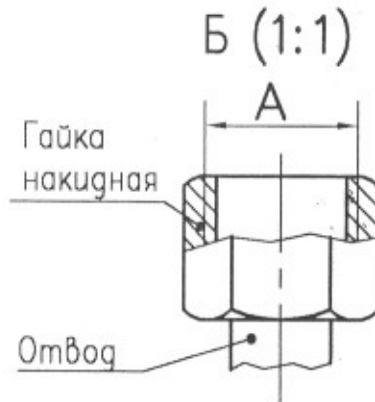
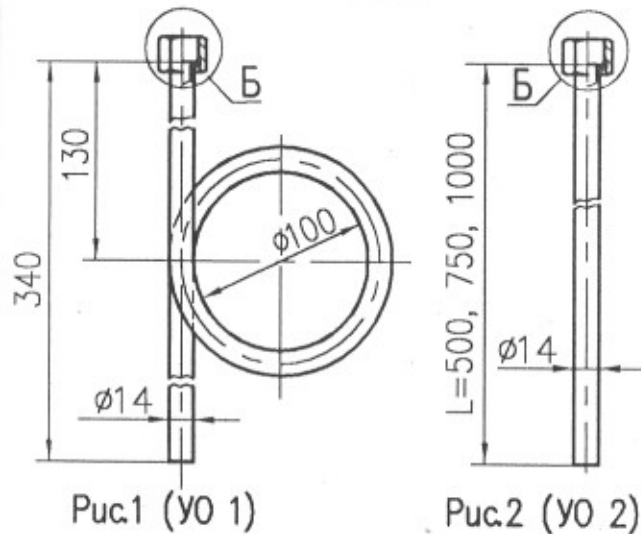


# Устройства отборные с внутренней резьбой ТУ ВУ 101472320.006–2006 (1:4)

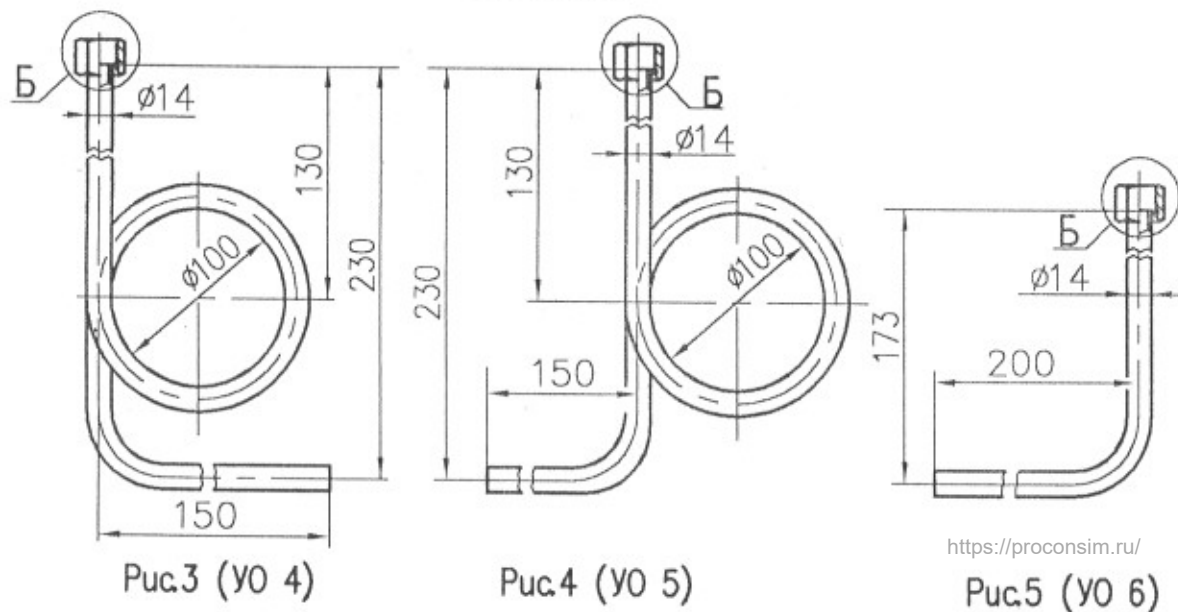
$P_{y \max} = 2,5 \text{ МПа}$ ,  $t_{\max} = 200^\circ\text{C}$ ,  
отвод изготовлен из трубы 14х2,  
сталь 20

## ПРЯМЫЕ



Обозначение рисунка	Обозначение по чертежу	A	Обозначение при заказе
Рис. 1	YO 1	M20x 1,5–7H	YO1–П–Б–M20x1,5
	YO 1–01	G1/2–A	YO1–П–Б–G1/2
Рис. 2	YO 2	M20x 1,5–7H	YO2–П–Б–M20x1,5
	YO 2–01	G1/2–A	YO2–П–Б–G1/2
Рис. 3	YO 4	M20x 1,5–7H	YO4–У–Б–M20x1,5
	YO 4–01	G1/2–A	YO4–У–Б–G1/2
Рис. 4	YO 5	M20x 1,5–7H	YO5–У–Б–M20x1,5
	YO 5–01	G1/2–A	YO5–У–Б–G1/2
Рис. 5	YO 6	M20x 1,5–7H	YO6–У–Б–M20x1,5
	YO 6–01	G1/2–A	YO6–У–Б–G1/2
Рис. 6	YO 7	M20x 1,5–7H	YO7–У–Б–M20x1,5
	YO 7–01	G1/2–A	YO7–У–Б–G1/2

## УГЛОВЫЕ



## НИППЕЛЬ

### ДВОЙНОЙ НД 1 (1:1)

(служит для соединения устройства отборного с краном трехходовым)

